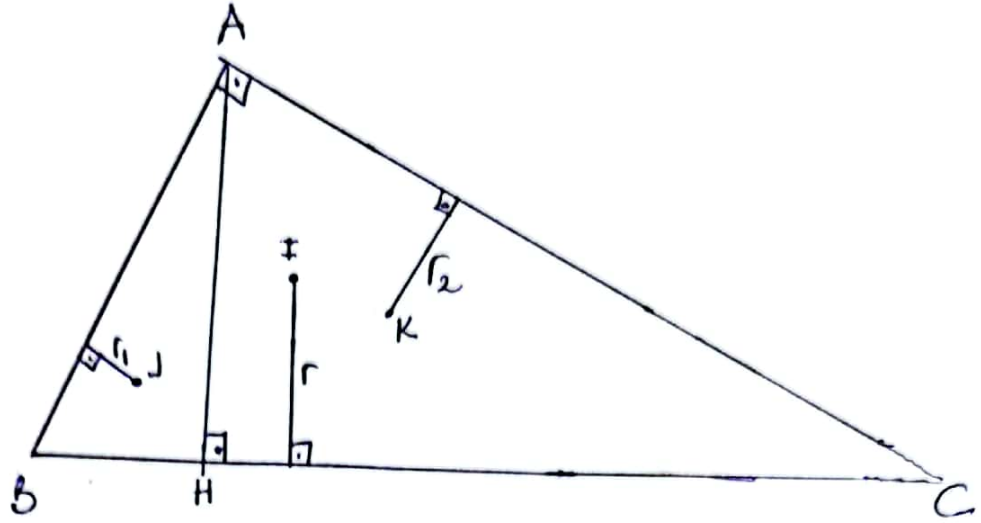
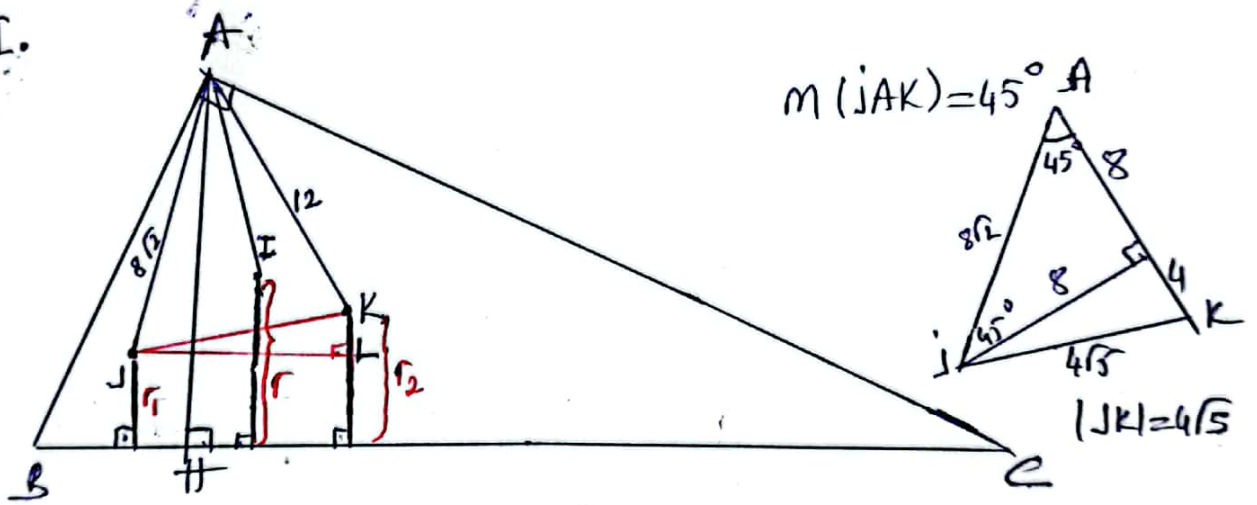


I.



$ABC \sim HBA \sim HAC$ olduğundan benzerlik oranı kenarların yarıçapları oranına eşittir. $|BC| = rk$, $|BA| = r_1k$ ve $|AC| = r_2k$ yazabiliriz. ABC üçgeninde Pisagor teoreminde $r^2 = r_1^2 + r_2^2$ olur.

II.



$|JH| = r_1 + r_2$ $|KH| = r_2 - r_1$ olduğundan JKL üçgeninde Pisagor

bağantısı $(4\sqrt{5})^2 = (r_1 + r_2)^2 + (r_2 - r_1)^2$
 $80 = 2(r_1^2 + r_2^2) = 2r^2$
 $40 = r^2$
 $2\sqrt{10} = r$

I'den $[AC]$ 'ye dik atmak

$|AI| = 4\sqrt{5}$ olur.

